

absolute

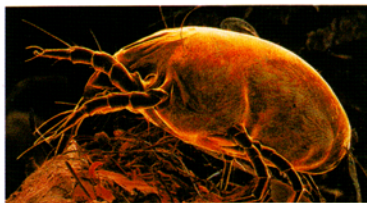
Società di Servizi

Dedicato a tutti coloro che desiderano un sano e piacevole riposo su un materasso pulito e sicuro.

L'essere umano trascorre circa un terzo della sua vita a letto. Dedicamo quindi un po' di tempo a questa informazione, perché non è solo la scelta del letto giusto ad essere decisiva per la Sua salute, ma soprattutto **la cura del materasso.**

La polvere domestica si compone di sostanze inorganiche ed organiche, quali sabbia, fibre, capelli, scaglie epidermiche, batteri, pollini, escrementi di acari, muffe, funghi e spore.

Alte concentrazioni di alcune di queste sostanze, chiamate allergeni, possono causare allergie, anche in persone che fino a quel momento non ne avevano mai sofferto.



L'acaro da polvere domestica:

In un materasso vivono fino a 15.000 microscopici animaletti della famiglia degli aracnidi che si nutrono di cellule della pelle morte. Gli escrementi degli acari sono la causa di molte allergie alla polvere domestica.

Approfonditi studi a livello internazionale hanno dimostrato che la polvere domestica presente nel materasso contiene un alto potenziale di sostanze allergene.

Una buona parte di queste pericolose sostanze viene prodotta dagli acari della polvere e circa due terzi di tutti gli acari della polvere presenti in un'abitazione si trovano nei materassi: per questo è importante effettuare regolarmente un'accurata pulizia del materasso.

Il TÜV Nord, rinomato ente tedesco indipendente di supervisione tecnica, conferma: Lavenia riduce efficacemente gli allergeni.

Lavenia non solo libera i vostri materassi dalla polvere, ma rimuove anche in misura notevole batteri, escrementi di acari e spore di muffe. Così facendo riduce considerevolmente la carica allergenica presente nel tappeto.

In questo modo "Lavenia" offre un importante contributo alla vostra salute ed è quindi particolarmente indicato per chi soffre d'allergie!

Utilizzo:

Verificare la tenuta dei colori del materasso in un punto poco visibile. Lavenia può essere usato su tutti i materassi con superficie in tessuto, purché di buona qualità e sufficientemente tesi.



Kobosan active pulisce a fondo i vostri tappeti e li mantiene puliti a lungo!

Kobosan active – ora con la formula Anti Soil

Kobosan active è un detergente in polvere che pulisce i vostri tappeti in profondità, rimuovendo anche lo sporco più ostinato, appiccicoso e dannoso rimasto intrappolato fra le fibre. Contemporaneamente la speciale formula Anti Soil lucida le fibre rendendo più difficile il riformarsi dello sporco secco. Specialmente le superfici soggette a forte calpestio, come le passatoie, rimangono pulite e si mantengono belle più a lungo grazie a questa protezione. Istituti indipendenti ce lo confermano: il processo di riformazione dello sporco secco si riduce notevolmente!

Per questo con Kobosan active e con il Kit Rinfresca Kobold ora non solo disponete di un metodo efficace e conveniente con il quale pulire e curare voi stessi i vostri tappeti, ma vi siete assicurati anche una pulizia duratura grazie alla nuova formula Anti Soil.

Il TÜV Nord, rinomato ente tedesco indipendente di supervisione tecnica conferma: Kobosan active è efficace nella riduzione degli allergeni.

Kobosan Active non solo libera i vostri tappeti dalla polvere, ma rimuove in misura notevole anche batteri, escrementi di acari e spore di muffa. Così facendo riduce notevolmente la carica allergenica presente nel tappeto.

In questo modo "Kobosan active" offre un importante contributo alla vostra salute ed è pertanto particolarmente indicato per chi soffre di allergie!

Allergia alla polvere domestica:

La polvere domestica è costituita da sostanze inorganiche, come la sabbia, ed organiche, come le fibre, i capelli, le scaglie di pelle, i batteri, i pollini, gli escrementi degli acari della polvere, le spore di muffe ed i funghi. L'inalazione della polvere domestica può provocare allergie. Elevate concentrazioni di allergeni possono provocare allergie anche nelle persone che non ne hanno mai sofferto.

Per questo è necessario cercare di contenere il più possibile il numero degli allergeni.



L'acaro della polvere

Alcune migliaia di microscopici aracnidi possono comodamente alloggiare in un metro quadrato dei vostri tappeti. Essi si nutrono principalmente di desquamazioni cutanee. Gli allergeni presenti negli escrementi degli acari sono gli agenti scatenanti delle allergie agli acari della polvere.

Approfonditi studi condotti a livello internazionale hanno dimostrato che proprio la polvere domestica presente nei tappeti è portatrice di sostanze che potenzialmente sono fortemente allergizzanti. Gran parte di queste sostanze è prodotta dagli acari della polvere.

Impiego:

Prima del trattamento controllare la resistenza dei colori del tappeto in un punto non molto visibile. Kobosan active può essere utilizzato su tappeti con pelo alto fino a 1,5 cm.

Attenzione: Kobosan active non è indicato per pavimentazioni in feltro trapuntato o materiali simili come la fibra di cocco e il sisal.

